

SUPERFICIES ÚTILES PLANTA BAJA

1. Salón - comedor	42,65 m ²
2. Cocina	23,40 m ²
3. Despensa	7,15 m ²
4. Baño 4	4,20 m ²
5. Distribuidor 1	4,00 m ²
6. Escalera 1	6,90 m ²
Total superficie útil planta baja	88,30 m²

SUPERFICIES ÚTILES PLANTA PRIMERA

7. Dormitorio 1	15,00 m ²
8. Baño 1	6,00 m ²
9. Vestidor 1	4,70 m ²
10. Dormitorio 2	12,80 m ²
11. Baño 2	5,55 m ²
12. Vestidor 2	4,85 m ²
13. Dormitorio 3	9,30 m ²
14. Dormitorio 4	9,30 m ²
15. Baño 3	3,60 m ²
16. Distribuidor 2	8,50 m ²
6. Escalera 1	- m ²
Total superficie útil planta primera	79,60 m²

TOTAL SUPERFICIE ÚTIL 167,90 m²

SUP. ESPACIOS EXTERIORES

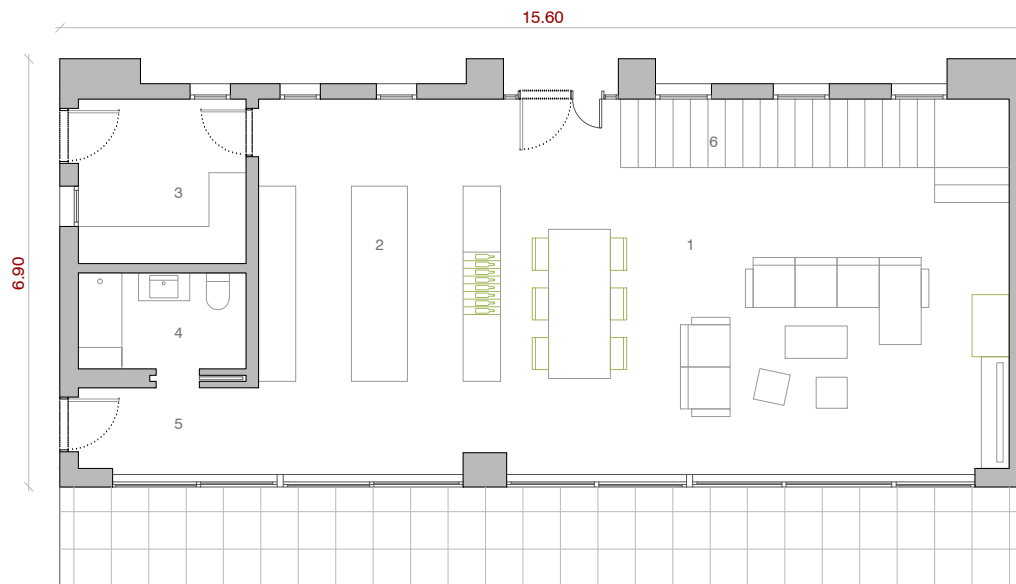
BALCÓN - TERRAZA 23,65 m²

SUPERFICIE CONSTRUIDAS

SUPERFICIE CONSTRUIDA PB 102,60 m²

SUPERFICIE CONSTRUIDA P1 127,90 m²

TOTAL SUP. CONST. 230,50 m²



MODULARTIS

MODELO 10 2P 4D 4B

PLANTA CONFIGURACIÓN BASE

E 1/100



Situación
Emplazamiento
ARQUITECTO: IGNACIO ROMERO



M10