

**CUADRO SUP. VIVIENDA P. BAJA UTIL**

1. Salón - comedor	33,40 m <sup>2</sup>
2. Cocina	14,90 m <sup>2</sup>
3. Aseo	1,85 m <sup>2</sup>
4. Hall - distribuidor	18,65 m <sup>2</sup>
5. Cuarto instalaciones	3,10 m <sup>2</sup>
6. Escalera	4,95 m <sup>2</sup>

**Total Planta Baja 76,85 m<sup>2</sup>**

**CUADRO SUP. VIVIENDA P. PRIMERA UTIL**

7. Dormitorio 1	14,35 m <sup>2</sup>
8. Dormitorio 2	11,90 m <sup>2</sup>
9. Dormitorio 3	10,30 m <sup>2</sup>
10. Dormitorio 4	10,30 m <sup>2</sup>
11. Baño 1	4,45 m <sup>2</sup>
12. Baño 2	5,40 m <sup>2</sup>
13. Distribuidor	13,25 m <sup>2</sup>

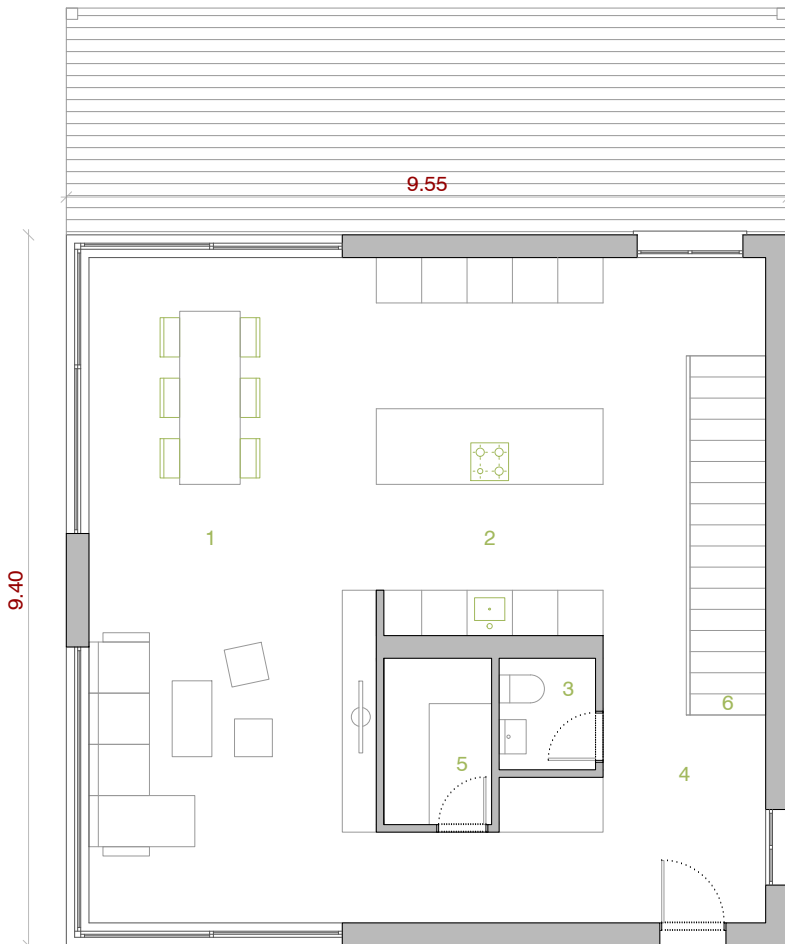
**Total Planta Primera 69,95 m<sup>2</sup>**

**Total superficie útil vivienda 146,80 m<sup>2</sup>**

**Total superficie construida vivienda 179,50 m<sup>2</sup>**

**TOTAL SUPERFICIE ÚTIL 146,80 m<sup>2</sup>**

**TOTAL SUPERFICIE CONSTRUIDA 179,50 m<sup>2</sup>**



**MODULARTIS**

**MODELO 7 2P 4D 3B**

PLANTA CONFIGURACIÓN BASE

E 1/100



Situación  
Emplazamiento



ARQUITECTO: IGNACIO ROMERO

**M7**