

CUADRO SUP. VIVIENDA P. BAJA	UTIL
1. Salón - comedor - cocina	43,60 m ²
2. Dormitorio 1	10,80 m ²
3. Baño 1	4,05 m ²
4. Hall - distribuidor	5,85 m ²
5. Cuarto instalaciones	2,55 m ²
6. Escalera	4,95 m ²
Total Planta Baja	71,80 m²

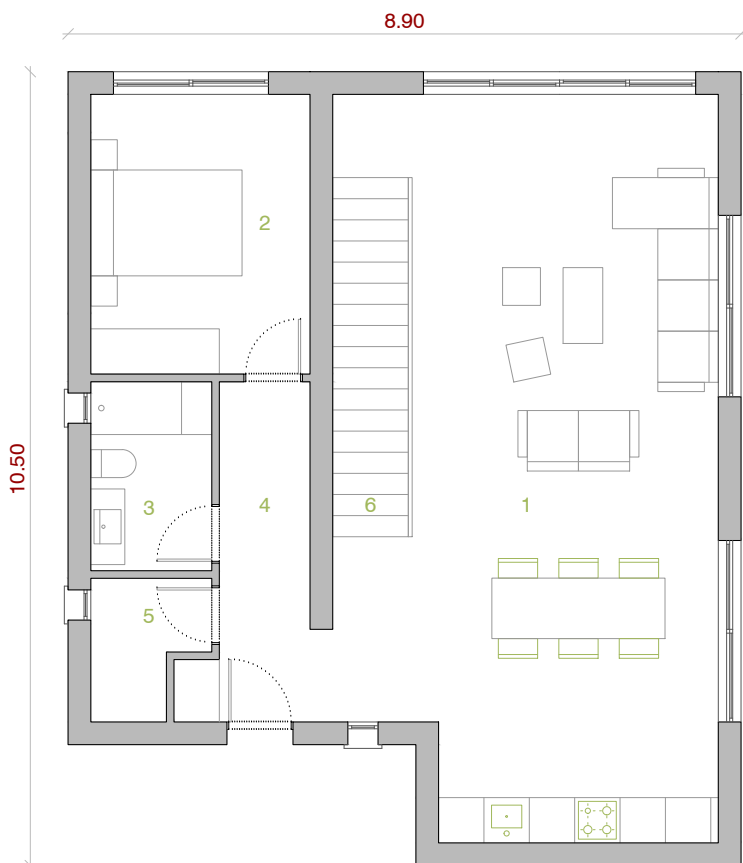
CUADRO SUP. VIVIENDA P. PRIMERA	UTIL
7. Dormitorio 2	13,00 m ²
8. Dormitorio 3	10,40 m ²
9. Dormitorio 4	10,40 m ²
10. Baño 2	4,70 m ²
11. Baño 3	4,85 m ²
12. Distribuidor	6,80 m ²
Total Planta Primera	50,15 m²

Total superficie útil vivienda	121,95 m ²
Total superficie construida vivienda	153,35 m ²

TOTAL SUPERFICIE ÚTIL	121,95 m²
TOTAL SUPERFICIE CONSTRUIDA	153,35 m²



MODULARTIS



MODELO 5 2P 4D 3B

PLANTA CONFIGURACIÓN BASE

E 1/100



Situación
Emplazamiento

ARQUITECTO: IGNACIO ROMERO



M5